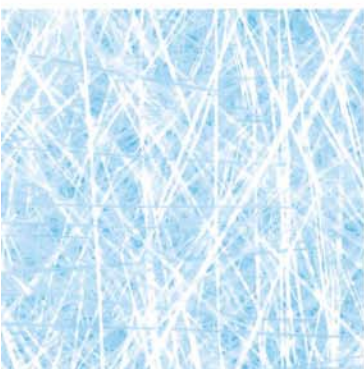


IJMOCOLOR

Kulör efter önskemål



- Introduktion
- IJmocolor Kulörpasta
- Blandningsförhållande
- IJmocolor kulörformulering
- Tekniska datablad



INTRODUCTION

De IJssel Coatings B.V. är en holländsk färgtillverkare, specialiserad på tvåkomponentsmaterial baserade på epoxi, polyuretan och omättat polyesterharts. Företaget grundades 1930 och från 2009 utvecklas, produceras och distribueras alla produkter från den nya moderna produktionsanläggningen i Moordrecht. De IJssel Coatings representeras i Sverige av De IJssel Coatings Norden / Hedbergs Industri AB.

Produkter från De IJssel Coatings erbjuder färg till ett brett spektrum av applikationer och marknader, bland annat:

- Fritidsbåtar Produkter för nybyggnation, reparation och underhåll av segelbåtar och andra fritidsbåtar.
- Kompositter Produkter för industrier som bygger glasfiberprodukter
- Kulörpasta En rad reaktiva färgämnen för polyester, epoxi, polyuretan eller polyasparagin.
- Industri Olika produkter och tillsatser för ett brett spektrum av applikationer och produktsegment.

IJMOCOLOR KULÖRPASTA

IJmocolor kulörpasta är baserade på högkvalitativa ljusäkta pigment dispergerade i reaktiva polymerer. IJmocolor färgpaster finns i följande kvaliteter:

- **IJMOCOLOR EP**
Baserad på ett lösningsmedelsfritt, icke-kristalliserande, reaktivt bisfenol A/F epoxiharts. IJmocolor EP rekommenderas som kulörpasta för lösningsmedelsfria och lösningsmedelsbaserade epoximaterial såsom harts, murbruk, självutjämnande golv, spackelgolv och stenmattor. IJmocolor EP finns i 14 standardfärger (se tabell 1) och 8 ytterligare färger (se tabell 2).
- **IJMOCOLOR CO**
Baserad på ricinolja, fri från lösningsmedel. IJmocolor CO rekommenderas som färgpasta för lösningsmedelsfria polyuretanmaterial såsom hartser, murbruk, självutjämnande golv etc. IJmocolor CO finns i 12 standardfärger (se tabell 1).
- **IJMOCOLOR CO PLUS**
Baserad på ricinolja och speciellt utvalda dispergeringsmedel, fria från lösningsmedel. IJmocolor CO plus är kompatibel med ett brett utbud av bindemedel och härdare och förhindrar färgseparation eller pigmentflockning i slutprodukten. IJmocolor CO plus rekommenderas som kulörpasta för lösningsmedelsfria polyuretanmaterial såsom hartser, murbruk, självutjämnande golv etc. IJmocolor CO plus finns i 13 standardfärger (se tabell 1).
- **IJMOCOLOR RE**
Baserad på asparaginsyrastrar. IJmocolor RE rekommenderas som kulörpasta för aromatiska polyurea och lösningsmedelsfria eller lösningsmedelsbaserade polyasparaginmaterial som hartser, beläggningar, golv etc. IJmocolor RE finns i 12 standardfärger (se tabell 1).

Vår IJmocolor Kulörkarta visar ett urval av mer än 800 kulörer som kan använda IJmocolor-sortimentet av pigmentpasta. Genom att blanda standardfärgerna (se tabell 1) kan vilken som helst av de 800 färgerna produceras. Formuleringarna har utvecklats med dator, vilket ger den bästa kombinationen av färgnoggrannhet, reproducerbarhet, prestanda och materialkostnader. Dessutom finns formuleringar för alla 185 solida RAL-kulörer också tillgängliga, samt NCS, mfl.



Varje IJmocolor Kulörformulering ger följande information:

- namn and kulörkod;
- namn på kulörens kollektion;
- datum för formuleringen;
- färgens sammansättning i viktprocent;
- information om färgnoggrannhet (i tillämpliga fall);
- härdarindex och epoxiekvivalentvikt (E.E.W.) (endast för IJmocolor EP);
- aminekvivalentvikten (A.E.W.) (endast för IJmocolor RE).

Tabell 1, standardkulörer:

Kod	Beskrivning	CI nummer	CI namn	E.E.W. ¹	A.E.W. ²	Finns som
100	IJmocolor 100 vit	77891	Vit 6	358	560	EP, CO, COplus, RE
110	IJmocolor 110 heliogrön	74260	Grön 7	358		EP
113	IJmocolor 113 ljusgul ³	771740	Gul 184	358	560	EP, COplus, RE
116	IJmocolor 116 gul	11783	Gul 120	358	560	EP, CO, COplus, RE
120	IJmocolor 120 heliogrön ³	74260	Grön 7		420	CO, COplus, RE
123	IJmocolor 123 mellangul ³	771740	Gul 184	358	560	EP, COplus,
124	IJmocolor 124 orange	12760	Orange 64	225		EP, COplus
127	IJmocolor 127 gul	77788	Gul 53	358	560	EP, CO
133	IJmocolor 133 oxidgul	77496	Gul 119	280	560	EP, CO, COplus, RE
140	IJmocolor 140 oxidröd	77491	Röd 101	358	560	EP, CO, COplus, RE
145	IJmocolor 145 röd	56110	Röd 254	358	560	EP, CO, COplus, RE
150	IJmocolor 150 blå ³	74160	Blå 15.2		420	CO, COplus, RE
155	IJmocolor 155 blå	74160	Blå 15.2	358	420	EP
191	IJmocolor 191 svart	77266	Svart 7	358	560	EP, CO, COplus, RE
192	IJmocolor 192 lila	73900	Violett 19	196	420	EP, CO, COplus, RE
196	IJmocolor 196 violett	51345	Violett 37	358	560	EP, CO, COplus, RE
198	IJmocolor 198 oxidgrön	77288	Grön 17	358	560	EP, CO, COplus, RE

¹ E.E.W. = Epoxi motsvarande vikt, only endast IJmocolor EP

² A.E.W. = Amin ekvivalent vikt, endast för IJmocolor RE

³ Kulören är inte tillgänglig för IJmocolor EP

Ovan nämnda standardkulörer kan blandas i valfritt förhållande för att uppnå vilken kulör som helst. Övriga kulörer är redan blandade i några populära kulörer, se följande tabell:

Tabell 2, övriga kulörer:

Kod	Beskrivning	E.E.W. ¹
EP111	IJmocolor EP111 ljusgrå	397
EP121	IJmocolor EP121 mellangrå	358
EP151	IJmocolor EP151 ljusblå	358
RAL1015	IJmocolor EP RAL1015 ljus elfenbensvit	358
RAL6011	IJmocolor EP RAL6011 resedagrön	358
RAL7001	IJmocolor EP RAL7001 silvergrå	358
RAL7032	IJmocolor EP RAL7032 stengrå	358
RAL9002	IJmocolor EP RAL9002 gråvit	358

¹ E.E.W. = Epoxi motsvarande vikt, only endast IJmocolor EP



IJMOCOLOR – KULÖR EFTER ÖNSKEMÅL

Omfattande kvalitetskontroll i kombination med en fullt kontrollerad produktionsprocess gör att vi kan leverera IJmocolor kulörpasta med konstant konsekvent kvalitet.

En dator har beräknat färgnoggrannheten för varje IJmocolor-kulörformulering. Denna noggrannhet ger skillnaden mellan kulörkarta och den faktisk kulör som producerats enligt formuleringen. När skillnaden är över ett visst värde kan en kulörskillnad vara synlig. I sådana fall ges en varning "Möjlig kulöravvikelse" i formuleringen.

När en formulerad kulör tillsätts i små mängder till en färgblandning kan fyllnadsmedel och utdrysmedel i blandningen påverka den slutliga färgen. Detta problem kan ofta åtgärdas genom att öka andelen kulörpasta. Det rekommenderas alltid att göra ett litet prov först för att kontrollera att den slutliga färgen motsvarar dina krav. Det är också möjligt att vi utvecklar skräddarsydda formuleringar som är kompatibla med ditt basmaterial. På så sätt kan effekten av fillers och utdrysmedel på den slutliga färgen korrigeras, vilket resulterar i en bättre färgnoggrannhet.

BLANDNINGSFÖRHÅLLANDE MED HÄRDARE

Epoxi, polyuretan, polyurea och polyasparaginplaster härdar genom kemisk reaktion med härdarkomponenten. För att säkerställa att denna kemiska reaktion är fullständig bör rätt mängd härdare tillsättas hartset. Tillsätts för mycket eller för lite härdare leder det till en slutprodukt med eventuella ytdefekter, dålig hållbarhet och dåliga mekaniska egenskaper.

IJmocolor EP

När vi blandar en färg med IJmocolor EP och tillsätter denna blandning till ett epoxiharts måste vi öka mängden härdare. Blandningen av kulörpasta innehåller en viss mängd epoxiharts som också bör härdas. Den extra mängden härdare kan beräknas från epoxiekvivalentvikten (E.E.W.). Följande formulering kan användas:

$$HH_{\text{härdare}} = \frac{HH_{\text{kulörformulering}} \times HEQ_{\text{härdare}}}{EEW_{\text{kulörformulering}}}$$

I ovanstående formulering är:

$HH_{\text{härdare}}$	den erforderliga extra mängden härdare;
$HH_{\text{kulörformulering}}$	kvantiteten kulörformula;
$HEQ_{\text{härdare}}$	härdarens ekvivalentvikt, detta värde finns i det tekniska databladet från härdarens leverantör;
$EEW_{\text{kulörformulering}}$	motsvarigheten till epoxifärgformeln, detta värde anges i varje IJmocolor EP kulörformulering

Exempel:

2 kilogram IJmocolor EP kulör RAL1000 bör härdas med härdare. Enligt teknisk information från leverantören är HEQ lika med 120. EEW för färg RAL1000 är lika med 358. Den nödvändiga mängden härdare som ska tillsättas för att härdas blandningen är:

$$2 \times 120 / 358 = 0,67 \text{ kg härdare.}$$

IJmocolor CO/IJmocolor CO plus

Att tillsätta IJmocolor CO i höga koncentrationer till polyuretaner gör att polyuretanen blir mjuk och flexibel. Detta är svårt att korrigera med en extra mängd härdare då ricinolja reaktivitet är låg. I sådana fall rekommenderar vi att minska mängden ricinolja i baskomponenten. För mer information, se det tekniska databladet för IJmocolor CO.



IJMOCOLOR – KULÖR EFTER ÖNSKEMÅL

Ijmocolor RE

Att tillsätta Ijmocolor RE till polyaspartiska system kan påverka systemets reaktivitet. Vi rekommenderar att byta förhållandet (ratio) mellan snabbt och långsamt härdande bindemedel i baskomponenten för att rätta till detta problem. I samtliga fall, vi rekommenderar ett litet test först.

För att beräkna rätt mängd härdare kan en liknande beräkning för polyasparaginsystem användas som för epoxisystem. När vi tar fram en färgformel med Ijmocolor RE och lägger till denna till en bas måste vi tillsätta mer härdare eftersom även Ijmocolor RE innehåller en reaktiv polymer. Den ytterligare mängden härdare kan beräknas med användning av aminekvivalentvikten (A.E.W.). Följande formulering kan användas:

$$HH_{\text{härdare}} = \frac{HH_{\text{kulörformulering}} \times NCO_{\text{härdare}}}{AEW_{\text{kulörformulering}}}$$

I ovanstående formulering är:

- $HH_{\text{härdare}}$ den erforderliga extra mängden härdare;
 $HH_{\text{kulörformulering}}$ kvantiteten kulörformel;
 $NCO_{\text{härdare}}$ NCO-ekvivalentvikten för härdaren, detta värde kan hittas i det tekniska databladet från härdarens leverantör;
 $AEW_{\text{kulörformulering}}$ aminekvivalentvikten för epoxifärgformeln, detta värde anges i varje Ijmocolor RE-färgformulering.

För detaljerad information, se det tekniska databladet för Ijmocolor RE.

ÖVRIGA PRODUKTER

Ta en titt på andra produkter som De IJssel Coatings kan erbjuda. De IJssel Coatings producerar ett komplett sortiment av produkter för varvsindustrin, den glasförstärkta kompositindustrin och byggindustrin. En sammanfattning av vårt produktsortiment:

Double Coat / Double Coat Dubbel UV / Double Coat Karat / Tweecolux:

- Tvåkomponents högblank polyester/isocyanat-finish med exceptionell utflytning;

Variopox Injektion / Variopox Impregnering / Variopox Rolcoating:

- Tvåkomponent lösningsmedelfria epoxisystem för trä, stål, betong och grp;

Ijmopox ZF Primer / Ijmopox HB Coating:

- Tvåkomponents högsolid epoxifärg för stål, betong och grp;

Ijmofix Filler / Variopox Filler / Variopox LG / Variopox Finishhing Filler:

- Spackel baserade på omättade polyester- eller epoxihartser;

Balsaplast / IJmobond / IJmoplast / Variobond Tixotrop Epoxi:

- Limpasta baserade på omättade polyester- eller epoxihartser.

Datum: December 2021

Ansvarsfriskrivning

Informationen i detta datablad är baserad på grundlig forskning och utveckling i kombination med praktisk erfarenhet, är efter bästa kunskap och korrekt vid tryckningsdatum. De IJssel Coatings BV och Hedbergs Industri AB tar inget ansvar eftersom det slutliga resultatet beror på ett antal faktorer utanför vår kontroll, bland annat, men inte begränsat till, arbetsförmåga, appliceringsförhållanden och ytförberedelse. De IJssel Coatings BV och Hedbergs Industri AB förbehåller sig rätten att ändra data utan föregående meddelande. Detta datablad ersätter alla tidigare upplagor.

IJMOCOLOR EP

BESKRIVNING

Ijmocolor EP är en kulörpasta baserad på högkvalitativa pigment fint utblandad i lösningsmedelfri epoxi.

FÖRDELAR

- Lämplig för kolorering av lösningsmedelfri och lösningsmedelbaserad epoxi;
- Lämplig kulörpasta för epoxibaserade golvbeläggningar, etc.;
- Hög pigmenthalt och kulörstyrka, små doser räcker och ger god kostnadseffektivitet;
- Med alla 14 bas-kulörer kan de flesta kulörer blandas fram, inkl. alla RAL- och NCS-kulörer;
- Använd Ijmocolor EP för att garantera god kulörautenticitet och hög nivå av reproducering;
- Nästan obegränsad hållbarhet.

KULÖR OCH GLANS

14 standardkulörer, 8 tillvalskulörer, specialkulörer blandas på begäran

GRUNDEGENSKAPER (VID 23°C OCH 50% RELATIV LUFTFUKTIGHET)

Densitet	: ca. 1,8 g/cm ³ (white EP100), beroende på kulör
Torrhalt	: ca. 100 % (volym)
Pigmenthalt	: ca. 50 % (white EP100), beroende på kulör
Hållbarhet	: i originalförpackning, förvaras svalt och torrt, min. 24 månader
Flampunkt (DIN53213)	: > 100 °C

INSTRUKTIONER

Före användning, blanda väl

Blandningsförhållande i självnivellerande golv : använd 3-5 % (i vikt) .
Den faktiska kvaniteten beror på kulör och appliceringsmetod.

Golvbeläggningar som appliceras med rulle : använd 5-10 % (i vikt).
Den faktiska kvaniteten beror på kulör och appliceringsmetod.

Solida ytor : använd 1-5 % (i vikt)
Den faktiska kvaniteten beror på kulör och appliceringsmetod.

Tillsätt epoxihartset i kulörpastan under omrörning, föredragsvis med en mekanisk blandare, exempelvis en bormaskinmonterad färgvisp.

ÖVRIG INFORMATION

- Tillsätt Ijmocolor EP:
Addera Ijmocolor EP i baskomponenten under omrörning. Adderas en större mängd kulörpasta till en bas så ökar behovet av härdare som ska tillsättas.
- Bestäm korrekt mängd härdare:
 - Epoxiharts härdar genom en kemisk reaktion med en härdare. För att försäkra sig om fullgod härdning så måste rätt mängd härdare tillsättas i den kolorerade epoxin. Ofullständig härdning beroende på fel mängd härdare ger defekter i färgfilmen. Mängden härdare kan räknas fram med hjälp av epoxi-ekvivalentvikt (E.E.W.) och härdarens ekvivalentvikt (H.E.Q.). Förhållandet mellan de båda komponenterna är korrekt när den totala mängden epoxiekvivalenter är lika med den totala mängden härdare-kvivalent. Den korrekta mängden härdare i förhållande till Ijmocolor EP kan räknas ut:



IJMOCOLOR EP

Kvantitet härdare = $\frac{\text{kvantitet IJmocolor EP} \times \text{HEQ härdare}}{\text{EEW IJmocolor EP}}$

EEW IJmocolor EP

kvantitet härdare : önskad mängd härdare i vikt
 kvantitet IJmocolor EP : kvantitet IJmocolor EP i vikt
 HEQ härdare : ekvivalent vikt med härdare (detta värde anges av härdarens tillverkare)
 EEW IJmocolor EP : ekvivalent vikt med IJmocolor EP

Exempel:

200 g IJmocolor EP100 White härdar med hjälp av en härdare. Enligt den tekniska informationen är HEQ för härdaren 120. EEW för EP100 White är enligt tabellen 358. Mängden härdare som ska tillsättas är: $200 \times 120 / 358 = 67$ g härdare.

När 200 g IJmocolor EP White adderas till en given mängd epoxiharts som härdar med en given mängd härdare, så tillsätts ytterligare 67 g härdare i färgblandningen för att åstadkomma en korrekt härdning.

- De 14 baskulörerna i IJmocolor EP är:

Kod	Beskrivning	E.E.W.
EP100	IJmocolor EP100 white	358
EP110	IJmocolor EP110 Helio green	358
EP113	IJmocolor EP113 Bright Yellow	358
EP116	IJmocolor EP116 Yellow	358
EP123	IJmocolor EP123 123 Middle Yellow	358
EP127	IJmocolor EP127 Light Yellow	358
EP133	IJmocolor EP133 Oxide Yellow	358
EP140	IJmocolor EP140 Oxide Red	358
EP145	IJmocolor EP145 Red	358
EP155	IJmocolor EP155 Blue	358
EP191	IJmocolor EP191 Black	358
EP192	IJmocolor EP 192 Purple	358
EP196	IJmocolor EP196 Violet	358
EP198	IJmocolor EP198 Oxide Green	358

Med kulörerna ovan kan alla RAL och NCS-kulörer blanda fram. Tillvalskulörer är följande:

Kod	Beskrivning	E.E.W.
EP111	IJmocolor EP111 Light Grey	358
EP121	IJmocolor EP121 Middle Grey	358
EP151	IJmocolor EP151 Light Blue	358
RAL1015	IJmocolor EP RAL1015 Light Ivory	358
RAL6011	IJmocolor EP RAL6011 Reseda Green	358
RAL7001	IJmocolor EP RAL7001 Silver Grey	358
RAL7032	IJmocolor EP RAL7032 Pebble Grey	358
RAL 9002	IJmocolor EP RAL9002 Grey White	358

SÄKERHETSINFORMATION

Se korresponderande säkerhetsdatablad (MSDS) för detaljerad information och säkerhet, återvinning och hälsa.

ANSVARFRISKRIVNING

Informationen i detta produktblad presenteras i god tro och tros vara korrekt vid utfärdandedatum. De Ijssel Coatings lämnar inga garantier för att informationen är komplett eller exakt. Under inga omständigheter är De Ijssel Coatings och Hedbergs Industri AB ansvariga för några skador som har skett i samband med tillämpning av denna information. / De Ijssel Coatings



IJMOCOLOR COPLUS

BESKRIVNING

Ijmocolor COplus är en kulörpasta baserad på högkvalitativa pigment fint utblandade i ricinolja och utvalda tensider och dispergeringsmedel. Ijmocolor COplus är fri från lösningsmedel och VOC.

FÖRDELAR

- Lämplig för kolorering av lösningsmedelfria polyuretan-system;
- Lämplig kulörpasta för harts och golvbeläggningar, etc. baserade på polyuretan;
- Hög pigmenthalt och kulörstyrka, små doser räcker och ger god kostnadseffektivitet;
- Innehåller tensider och dispergeringsmedel, vilket ger god kompatibilitet med många olika basmaterial och härdare;
- Baseras på högkvalitativa och ljusäkta pigment;
- Alla 13 bas-kulörer kan blandas i valfri ratio;
- Med alla 13 bas-kulörer kan de flesta kulörer blandas fram, inkl. alla RAL- och NCS-kulörer;
- Använd Ijmocolor COplus för att garantera god kulörautenticitet och hög nivå av reproducering, utan risk för ytdefekter så som kulörseparation;
- Ijmocolor COplus har låg viskositet och lämpar sig för automatiserade kulörblandningsapparater;
- Nästan obegränsad hållbarhet.

KULÖR OCH GLANS

13 standardkulörer, specialkulörer blandas på begäran

GRUNDEGENSKAPER (VID 23°C OCH 50% RELATIV LUFTFUKTIGHET)

Densitet	:	ca. 1,6 g/cm ³ (white COplus 100), beroende på kulör
Torrhalt	:	ca. 100 % (volym)
Pigmenthalt	:	ca. 50 % (white COplus 100), beroende på kulör
Hållbarhet	:	i originalförpackning, förvaras svalt och torrt, min. 12 månader
Flampunkt (DIN53213)	:	> 65 °C

INSTRUKTIONER

Före användning, blanda väl

Blandningsförhållande som färg (Coatings)	:	använd 10-15 % (i vikt) Ijmocolor COplus. Den faktiska kvaniteten beror på kulör och appliceringsmetod.
Golvbeläggningar som appliceras med rulle	:	använd 5-10 % (i vikt). Den faktiska kvaniteten beror på kulör och appliceringsmetod.
Solida ytor	:	använd 1-5 % (i vikt) Den faktiska kvaniteten beror på kulör och appliceringsmetod.

ÖVRIG INFORMATION

- Tillsätt Ijmocolor COplus:
Addera Ijmocolor COplus i baskomponenten under omrörning. Adderas en större mängd kulörpasta till en bas så ökar behovet av härdare som ska tillsättas.
- Kombinationer av bas-harts och isocyanater:
 - Granska alltid egenskaperna hos bas-hartset, isocyanater och Ijmocolor COplus i relation till kompatibilitet, applicering, brukstid och stabilitet, genom att utföra ett prov.
 - När aromatiska isocyanater används som härdaragent så kommer missfärgning att ske när ytan utsätts för solljus. Detta fenomen är inneboende i valet av härdare.



IJMOCOLOR COPLUS

- Kulörer
De 13 baskulörerna i IJmocolor COplus är:

Kod	Beskrivning	% polymer
CO100	IJmocolor COplus 100 white	± 50
CO113	IJmocolor COplus 113 bright yellow	± 50
CO116	IJmocolor COplus 116 yellow	± 70
CO120	IJmocolor COplus 120 green	± 80
CO123	IJmocolor COplus 123 mid yellow	± 50
CO133	IJmocolor COplus 133 oxyde yellow	± 50
CO140	IJmocolor COplus 140 oxyde red	± 50
CO145	IJmocolor COplus 145 red	± 50
CO150	IJmocolor COplus 150 blue	± 85
CO191	IJmocolor COplus 191 black	± 50
CO192	IJmocolor COplus 192 purple	± 50
CO196	IJmocolor COplus 196 violet	± 60
CO198	IJmocolor COplus 198 oxyde green	± 50

Med kulörerna ovan kan alla RAL och NCS-kulörer blanda fram.

SÄKERHETSINFORMATION

Se korresponderande säkerhetsdatablad (MSDS) för detaljerad information och säkerhet, återvinning och hälsa.

ANSVARSRISKRIVNING

Informationen i detta produktblad presenteras i god tro och tros vara korrekt vid utfärdandedatum. De IJssel Coatings lämnar inga garantier för att informationen är komplett eller exakt. Under inga omständigheter är De IJssel Coatings och Hedbergs Industri AB ansvariga för några skador som har skett i samband med tillämpning av denna information. / De IJssel Coatings

Datum: Januari 2017
Artikelnummer: 702



IJMOCOLOR RE

BESKRIVNING

Ijmocolor RE är en kulörpasta baserad på högkvalitativa pigment fint utblandade i asparaginsyra-ester. Ijmocolor RE är fri från lösningsmedel.

FÖRDELAR

- Lämplig kulörpasta för lösningsmedelbaserade och lösningsmedelfria alifatiska polyasparagin-system;
- Lämplig kulörpasta för lösningsmedelfria polyurea-system;
- Hög pigmenthalt och kulörstyrka, små doser räcker och ger god kostnadseffektivitet;
- Alla 12 bas-kulörer kan blandas i valfri ratio;
- Med alla 12 bas-kulörer kan alla RAL- och NCS-kulörer blandas fram;
- Använd Ijmocolor COplus för att garantera god kulörautenticitet och hög nivå av reproducering, utan risk för ytdefekter så som kulörseparation;
- Nästan obegränsad hållbarhet.

KULÖR OCH GLANS

12 standardkulörer, specialkulörer blandas på begäran

GRUNDEGENSKAPER (VID 23°C OCH 50% RELATIV LUFTFUKTIGHET)

Densitet	:	ca. 1,8 g/cm ³ (white RE100), beroende på kulör
Torrhalt	:	ca. 100 % (volym)
Pigmenthalt	:	ca. 50 % (white RE100), beroende på kulör
Hållbarhet	:	i originalförpackning, förvaras svalt och torrt, min. 12 månader
Flampunkt (DIN53213)	:	> 145 °C

INSTRUKTIONER

Före användning, blanda väl

Blandningsförhållande som färg (Coatings)	:	använd 10-15 % i vikt. Den faktiska kvaniteten beror på kulör och appliceringsmetod.
Golvbeläggningar som appliceras med rulle	:	använd 5-10 % i vikt. Den faktiska kvaniteten beror på kulör och appliceringsmetod.
Solida ytor	:	använd 1-5 % i vikt Den faktiska kvaniteten beror på kulör och appliceringsmetod.

ÖVRIG INFORMATION

- Tillsätt Ijmocolor RE:
Addera Ijmocolor RE i baskomponenten under omrörning. Adderas en större mängd kulörpasta till en bas så ökar behovet av härdare som ska tillsättas.
- Kombinationer av bas-harts och isocyanater:
 - Granska alltid egenskaperna hos bas-hartset, isocyanater och Ijmocolor RE i relation till kompatibilitet, applicering, brukstid och stabilitet, genom att utföra ett prov.
 - När aromatiska isocyanater används som härdare så kommer missfärgning att ske när ytan utsätts för solljus. Detta fenomen är inneboende i valet av härdare.



IJMOCOLOR RE

- Kulörer
De 12 baskulörerna i IJmicolor RE är:

Kod	Beskrivning	CI nummer	CI namn	CI A.E.W.
RE100	IJmicolor RE 100 white	77891	White 6	560
RE113	IJmicolor RE 113 bright yellow	771740	Yellow 184	560
RE116	IJmicolor RE 116 yellow	11783	Yellow 120	560
RE120	IJmicolor RE 120 green	74260	Green 7	420
RE133	IJmicolor RE 133 oxyde yellow	77496	Yellow 119	560
RE140	IJmicolor RE 140 oxyde red	77491	Red 101	560
RE145	IJmicolor RE 145 red	56110	Red 254	560
RE150	IJmicolor RE 150 blue	74160	Blue 15.2	420
RE191	IJmicolor RE 191 black	77266	Black 7	560
RE192	IJmicolor RE 192 purple	73900	Violet 19	420
RE196	IJmicolor RE 196 violet	51345	Violet 37	560
RE198	IJmicolor RE 198 oxyde green	77288	Green 17	560

Med kulörerna ovan kan alla RAL och NCS-kulörer blanda fram.

SÄKERHETSINFORMATION

Se korresponderande säkerhetsdatablad (MSDS) för detaljerad information och säkerhet, återvinning och hälsa.

ANSVARFRISKRIVNING

Informationen i detta produktblad presenteras i god tro och tros vara korrekt vid utfärdandedatum. De Ijssel Coatings lämnar inga garantier för att informationen är komplett eller exakt. Under inga omständigheter är De Ijssel Coatings och Hedbergs Industri AB ansvariga för några skador som har skett i samband med tillämpning av denna information. / De Ijssel Coatings

Datum: Januari 2017
Artikelnummer: 501



IJMOCOLOR WB

BESKRIVNING

Ijmocolor WB är en vattenbaserad universal-kulörpasta baserad på fint utblandade pigment.

FÖRDELAR

- Lämplig kulörpasta för vattenbaserad akrylatdispersion, alkydemulsion och 2-komponent vattenbaserad polyuretan- och epoxi-system;
- Hög pigmenthalt och kulörstyrka, små doser räcker och ger god kostnadseffektivitet;
- Ijmocolor WB baseras på ljusäkta pigment;
- Alla 16 bas-kulörer kan blandas i valfri ratio;
- Med alla 12 bas-kulörer kan alla RAL- och NCS-kulörer blandas fram;
- Använd Ijmocolor WB för att garantera god kulörautenticitet och hög nivå av reproducering.

KULÖR OCH GLANS

16 standardkulörer

GRUNDEGENSKAPER (VID 23°C OCH 50% RELATIV LUFTFUKTIGHET)

Densitet	:	ca. 2,2 g/cm ³ (white WB100), beroende på kulör
Torrhalt	:	ca. 73 % (volym)
Pigmenthalt	:	ca. 50 % (white RE100), beroende på kulör
Hållbarhet	:	i originalförpackning, förvaras svalt och torrt, min. 24 månader
Flampunkt (DIN53213)	:	> 65 °C

INSTRUKTIONER

Före användning, blanda väl

Blandningsförhållande som färg
(Coatings)

: använd 1-20 % i vikt.

Den faktiska kvaniteten beror på kulör och appliceringsmetod.

ÖVRIG INFORMATION

- Tillsätt Ijmocolor WB:
Addera Ijmocolor WB i baskomponenten under omrörning, företrädesvis med en mekanisk blandare. Undvik binda och stänga inne luft i färgblandningen. Beroende på reologin hos materialet så är det möjligt att använda en biaxiell skak.



IJMOCOLOR WB

- Kulörer
De 16 baskulörerna i IJmocolor WB är:

Kod	Beskrivning	% pigment	% VOS
WB100	IJmocolor WB100 white	71,5	0
WB113	IJmocolor WB113 bright yellow	60	0
WB116	IJmocolor WB116 yellow	40	0,1
WB120	IJmocolor WB120 green	36	0,1
WB123	IJmocolor WB123 middle yellow	36	0,1
WB126	IJmocolor WB126 yellow	60	0,1
WB127	IJmocolor WB127 yellow	41	0,2
WB133	IJmocolor WB133 oxide yellow	55	0
WB137	IJmocolor WB137 yellow	62	0
WB140	IJmocolor WB140 oxide red	62	0,1
WB145	IJmocolor WB145 red	42	0,1
WB147	IJmocolor WB147 dark yellow	38	0,2
WB150	IJmocolor WB150 blue	32,9	0
WB191	IJmocolor WB191 black	16	0,2
WB192	IJmocolor WB192 purple	26	0
WB196	IJmocolor WB196 violet	23	0

Med kulörerna ovan kan alla RAL och NCS-kulörer blands fram.

SÄKERHETSINFORMATION

Se korresponderande säkerhetsdatablad (MSDS) för detaljerad information och säkerhet, återvinning och hälsa.

ANSVARSKRIVNING

Informationen i detta produktblad presenteras i god tro och tros vara korrekt vid utfärdandedatum. De Ijssel Coatings lämnar inga garantier för att informationen är komplett eller exakt. Under inga omständigheter är De Ijssel Coatings och Hedbergs Industri AB ansvariga för några skador som har skett i samband med tillämpning av denna information. / De Ijssel Coatings

Datum: Januari 2017
Artikelnummer: 601

